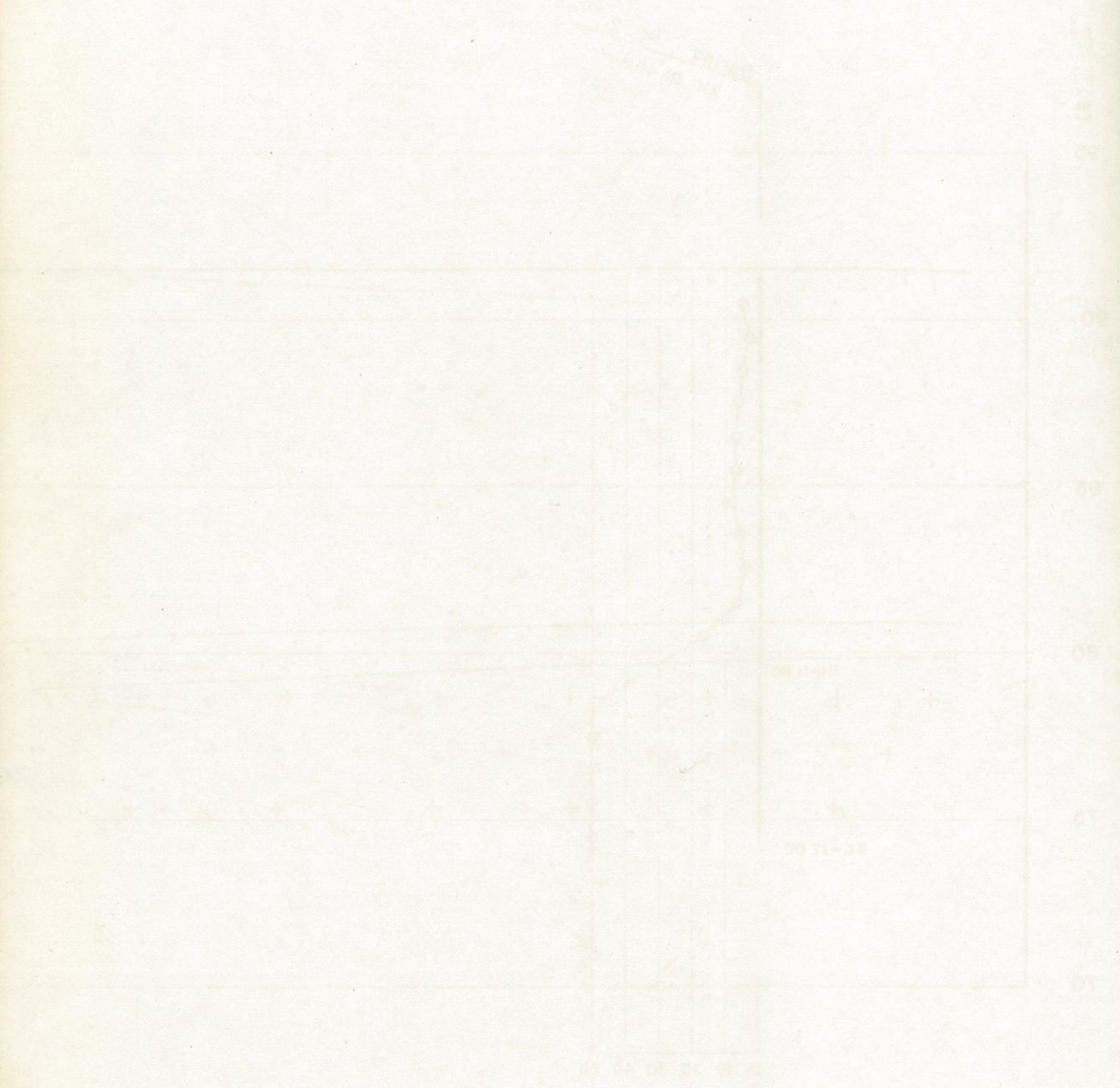
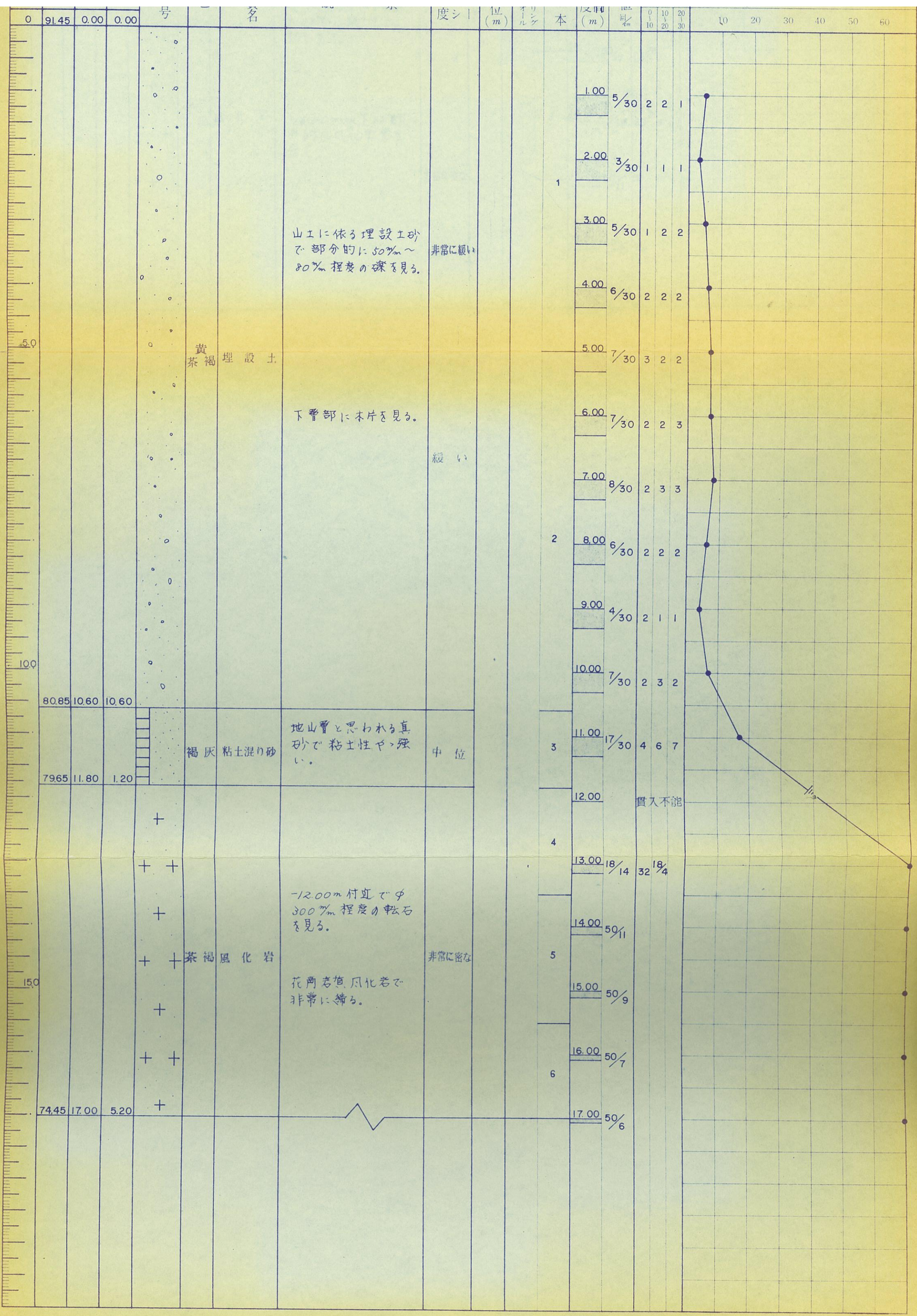


土質断面柱状図



土質断面柱状図

0	91.34	0.00	0.00	号	名	度シ	位 (m)	本	度 (m)	回 /m	0 10	10 20	20 30	10	20	30	40	50	60
				茶 堀 埋 設 土	軟石が幾重にも点在する土砂。			1											
	90.50	0.80	0.80	+				2	1.00	45/11	45	5/1							
				+				3											
				+				4	2.00	50/8	50	5/8							
				+	茶 堀 風 化 岩	コアは棒状で非常に締る。 花崗岩質風化岩。	非常に密な	5	3.00	50/12	41	9/2							
				+				6	4.00	50/9									
	86.34	5.00	4.20	+					5.00	50/7	50	5/7							



0 91.45 0.00 0.00

号

名

度シ

(m)

本

(m)

10

20

30

10

20

30

40

50

60

山工に依る埋設土砂で部分的に50%~80%程度の礫を見る。

非常に緩い

黄茶褐埋設土

下部部に木片を見る。

緩い

80.85 10.60 10.60

褐灰粘土混り砂

地山層と思われる真砂で粘土性や強い。

中位

79.65 11.80 1.20

+

++

+

++

+

++

+

茶褐風化岩

-12.00m付近でφ300mm程度の転石を見る。

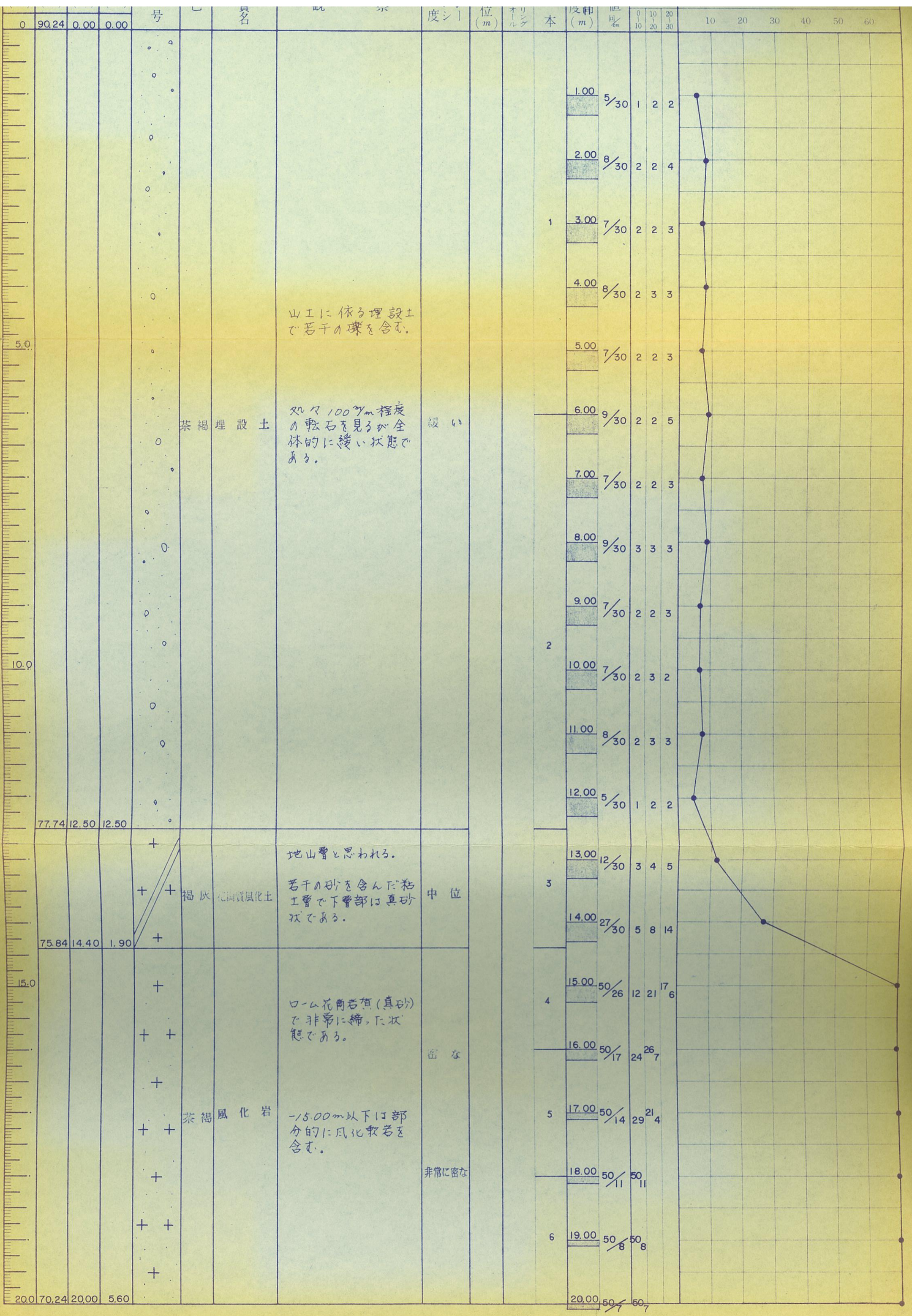
非常に密な

花崗岩質風化岩で非常に締る。

74.45 17.00 5.20



17.00 50/6



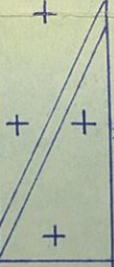
山工に依る埋設土で若干の礫を含む。

茶褐埋設土

ほぼ100mm程度の軟石を見るが全体的に緩い状態である。

緩い

地山層と思われる。



褐灰 花崗質風化土

若干の砂を含んだ粘土層で下部は真砂状である。

中位

ローム花崗岩質(真砂)で非常に締った状態である。

密な

茶褐風化岩

-15.00m以下は部分的に風化軟岩を含む。

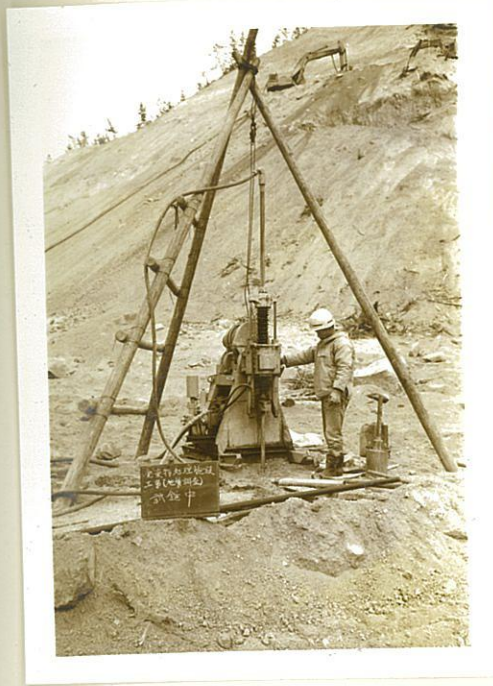
非常に密な

現場記錄写真

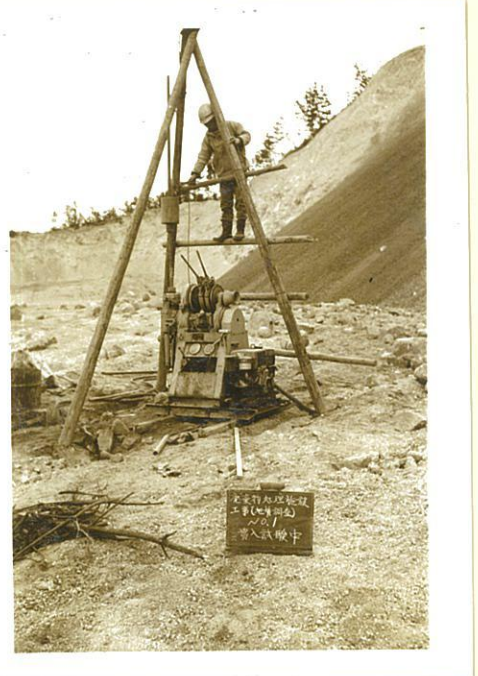
図表背面補頁土

The image shows the back of a page with a grid pattern and faint text. The text is mostly illegible but appears to be organized into columns and rows, possibly representing a data table or a list of items. There are some larger characters that might be titles or section headers, but they are too light to read accurately. The grid lines are also very faint.

写真記録



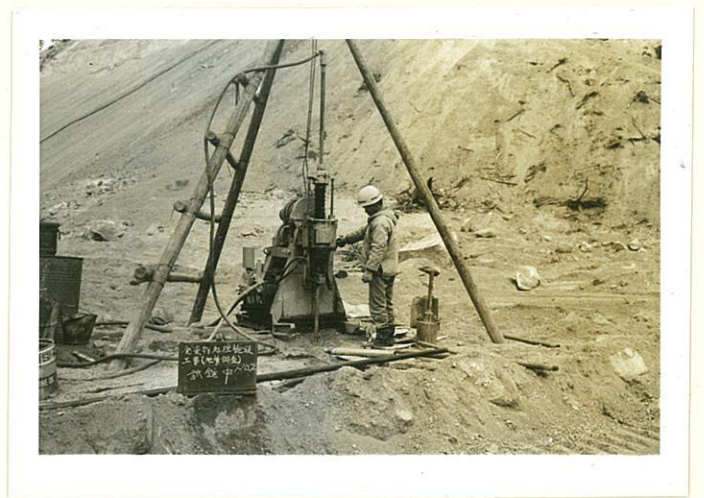
試錐状況



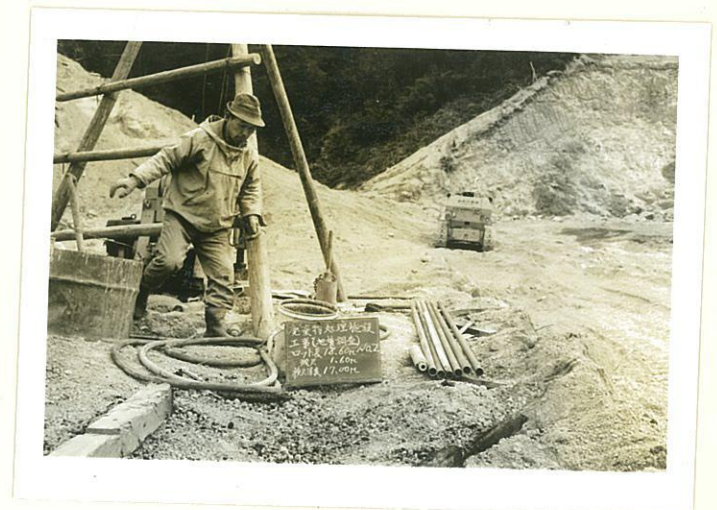
標準貫入試験



検尺状況



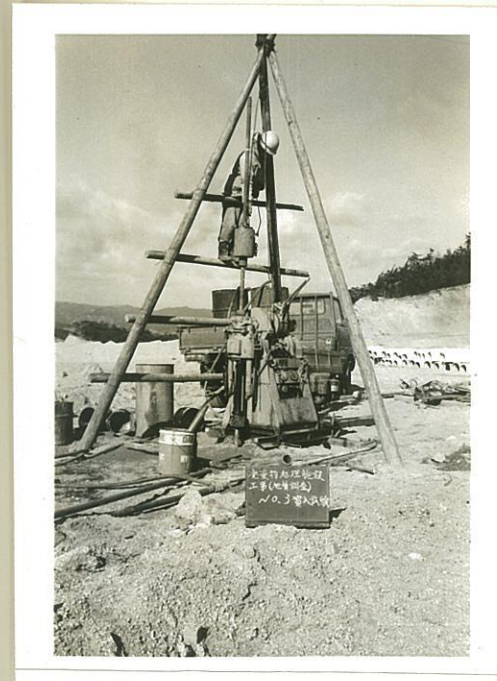
試錐状況



検尺状況



試錐状況



標準貫入試験



検尺状況